

# AUSDRUCK VON INDIVIDUALITÄT DURCH FUNKTION, FORM UND FARBE

2 Praxen, 3 Fachrichtungen, 3 Persönlichkeiten



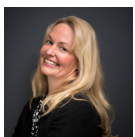
## KIEFERORTHOPÄDISCHE FACHARZTPRAXIS DR. JULIA TIEFENGRABER,

Dr. Julia Tiefengraber ist Fachzahnärztin für Kieferorthopädie und Master of Science in Lingual Orthodontics. Seit 2004 verhilft sie in Buderich kleinen und großen Patienten mit Liebe zum Detail, digitaler Technik und modernem Wissen zu einem gesunden strahlenden Lächeln.



## METAPHYSIA, PRAXIS FÜR OSTEOPATHIE UND PHYSIOTHERAPIE PHILIPP STRÜMLER

Philipp Strümler ist Osteopath, B.Sc. Physiotherapeut, Heilpraktiker und Chiropraktiker und arbeitete bereits acht Jahre vor seiner Selbstständigkeit in Osterath.



## ARCHITEKTURBÜRO ATELIER-LEBENSRAUM, DIPL.-ING. ARCHITEKTIN KIRSTEN UNSEL-FURDIN

Kirsten Unsel-Furdin ist Architektin und hat sich 2011 auf den Bereich des Praxisbaus spezialisiert. Ihr Studium schloss sie mit dem Thema „Phänomen Licht, Gesundheitsaspekte in der Architektur“ ab.

## ZUFÄLLE GIBT ES NICHT! WIR BEGEGNEN MENSCHEN NIE AUS ZUFALL...

Nach diesem Sprichwort bekam Architektin Kirsten Unsel-Furdin im Sommer 2022 unabhängig voneinander zwei Anfragen zur Planung von zwei Praxen im selben Gebäude und auf derselben Etage in Buderich. Das Potential der fachübergreifenden Schnittmenge schrie förmlich danach die Praxisinhaber früh in der Planungsphase zusammenzubringen und ein interdisziplinäres Projekt zu starten. Das erste Kennenlernen fand in der alten Bestandspraxis von Dr. Tiefengraber in

Buderich bei einem leckeren Kaffee statt. Es folgten und folgen viele weitere Treffen mit vielen weiteren Kaffees. Dr. Tiefengraber ist seit 2004 mit ihrer Praxis in Meerbusch erfolgreich tätig und die Praxis sollte nun in neue moderne Räumlichkeiten umziehen. Philipp Strümler (Osteopath, Physiotherapeut, Heilpraktiker) stand zu diesem Zeitpunkt kurz vor der Praxis-Erstgründung. Aber: Geschmäcke sind verschieden – und die Begrifflichkeit von Yin und Yang wurden nicht selten in den Raum geworfen. Die primären Herausforderungen in der Praxisgestaltung:

1. Den Praxisinhaber, der in den Räumlichkeiten viel Zeit verbringen wird, abholen und die Gestaltungswünsche bestmöglich umsetzen.
2. Der Kunde/ Patient muss sich durch das schlüssige und einheitliche Gesamtkonzept angesprochen fühlen.

## SCHNITTMENGE BEIDER PRAXEN

Das Ergebnis sind zwei modern gestaltete Praxen, die erfolgreich am Standort Düsseldorfer Str. 85 zusammenarbeiten. Eine wesentliche Schnittmenge der Fachrichtungen ist die Behandlung von CMD-Patienten, bei der es enorm wichtig und zielführend ist allumfassend und fachübergreifend zusammenzuarbeiten, um

die bestmöglichen Erfolge zu erzielen. Jetzt sind die Praxen fertig, der enge interdisziplinäre Kontakt ist geblieben. Nebenberuflich betreibt Kirsten Unsel-Furdin ein Pilates- und Yogastudio in Lank-Latum (Koerperschule Meerbusch), so dass auch hier losgelöst von der Architektur fachübergreifendes Denken und Handeln verbindet!

Aktuell ist ein Tag der offenen Tür beider Praxen in Planung, zu dem sich die Drei etwas ganz Besonderes für alle Gäste ausdenken. Der Termin soll Anfang 2024 stattfinden.

